

Ausbildungs-Messe

Ausbildung Vermessungstechniker/in (m/w/d)

Gliederung

- Vorstellung Vermessungsbüro Neuroth & Neuroth GbR
- Vorstellung des Berufs Vermessungstechniker (m/w/d)
- Beispiel: Ablauf baubegleitender Vermessungsarbeiten
- Praktischer Teil

Vorstellung - Adresse



Vermessungsbüro Neuroth & Neuroth GbR

Elgendorfer Straße 4

56410 Montabaur

info@neuroth-vermessung.de

<https://www.neuroth-vermessung.de>



Vorstellung - Kollegen

- zwei Geschäftsführer
- drei Ingenieure
- vier Vermessungstechniker und Vermessungstechnikerinnen
- zwei Bürokräfte
- zwei Messgehilfen
- zwei Werksstudenten, eine Praxissemester-Studentin
- **Auszubildende: null**
- Altersverteilung: 22 – 68 Jahre

Beruf des Vermessungstechnikers (m/w/d)



EINSTELLUNGSVORAUSSETZUNGEN

- Berufsbildungsreife
- Qualifizierter Sekundarabschluss
- Allgemeine Hochschulreife

DAUER DER AUSBILDUNG

- 3 Jahre

LERNORT

- Ausbildungsbetrieb und Berufsschule

Worauf kommt es an? Woran solltest du Spaß haben?

ALLGEMEINE ANFORDERUNGEN

- ❖ **Sorgfältigkeit und Präzision**
 - z. B. beim Durchführen von Vermessungen, beim fehlerfreien Ablesen und Dokumentieren von Messungsergebnissen
- ❖ **Räumliches Vorstellungsvermögen**
 - z.B. beim Übertragen von Daten in grafische Darstellungen
- ❖ **Geschicklichkeit und Auge-Hand-Koordination**
 - z.B. beim Positionieren, Ausrichten und Bedienen vermessungstechnischer Messgeräte
- ❖ **Hohes Konzentrationsvermögen**
- ❖ **Teamfähigkeit und Kontaktfreudigkeit**
- ❖ **Wetterfestigkeit**

SCHULFÄCHER

- ❖ **Mathematik**
 - Durchführen von Koordinaten-, Flächen-, und Höhenberechnungen
- ❖ **Erdkunde**
 - zum Verstehen von Koordinatensystemen
- ❖ **Werken/Technik**
 - zum Anfertigen von Grundstücksplänen und Aktualisieren von Karten,
 - technisches Zeichnen
- ❖ **Physik**
 - beim Durchführen von elektronischen Messungen

Aufgaben des Vermessungstechniker (m/w/d)

AUSSENDIENST

- ❖ Erfassung von Messdaten an der Messungsstelle mittels Tachymeter, GNSS-Antenne, Nivellier usw.
- ❖ Direkter Kontakt mit Bauleitern oder Polieren auf den Baustellen, Grundstückseigentümern und anderen Fachkräften
- ❖ Aufsuchen und Setzen von Grenzpunkten
- ❖ Dokumentieren von Messwerten

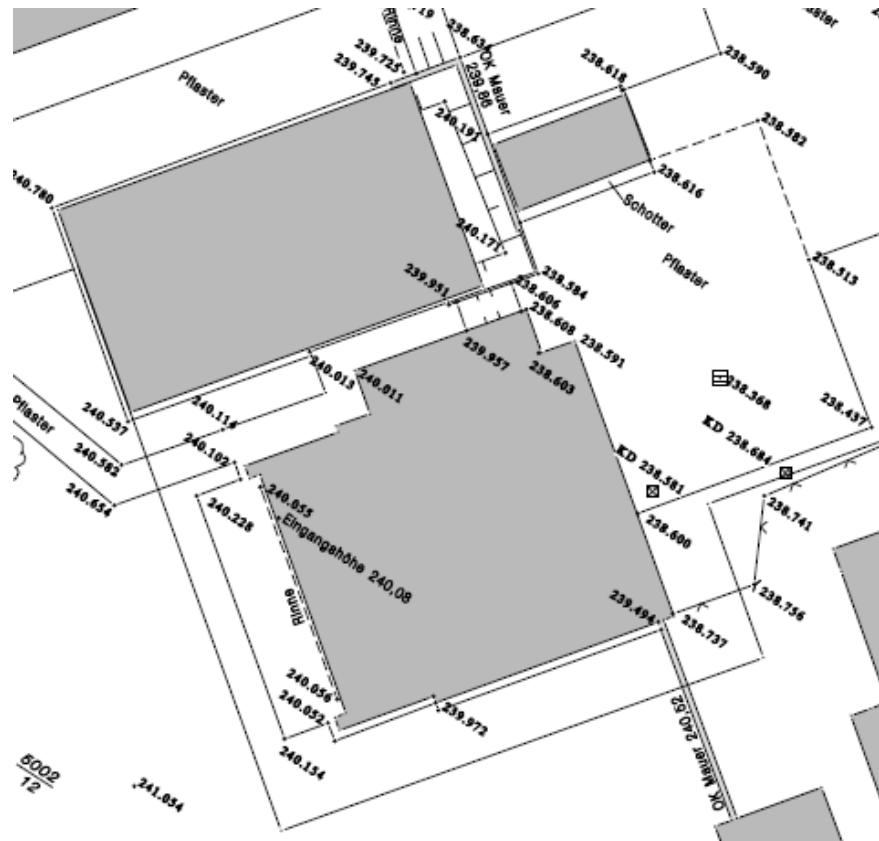
INNENDIENST

- ❖ Auswerten von Messdaten am Computer
- ❖ Erstellen und Aktualisierung von Plänen und Karten in unterschiedlichen Maßstäben
- ❖ Fortführung des Liegenschaftskatasters
- ❖ Durchführung von vermessungstechnischen Berechnungen
 - z. B. von Flächen, Höhen, Schnittpunktberechnungen
- ❖ Weiterverarbeitung der Daten aus dem Außendienst am Computer
 - Einarbeiten in Planungsunterlagen
 - Verarbeitung für das Liegenschaftskataster



Neubau der Mensa der Heinrich-Roth-Realschule plus

Bestandsplan als Planungsgrundlage



❖ Erfassung aller planungsrelevanten Topographien im Außendienst

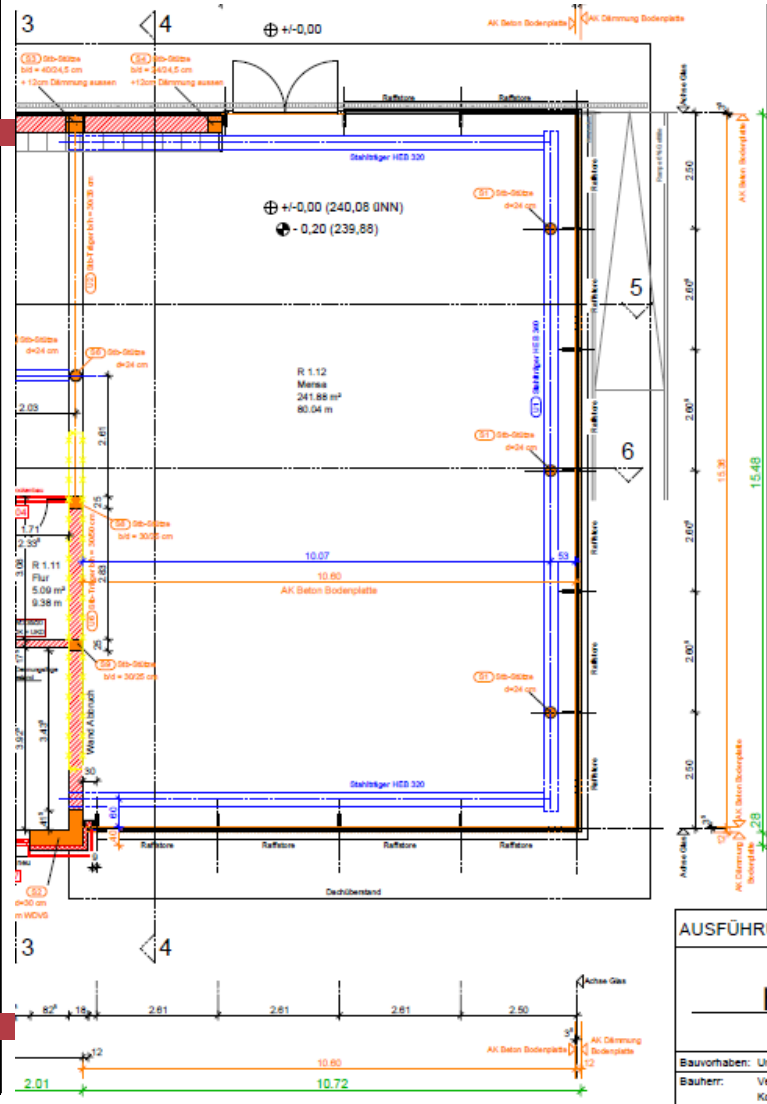
- Geländeverlauf
- Gebäude
- Bäume
- Laternen
- Kanalschächte
- usw.

❖ Auswertung der örtlichen Vermessungsarbeiten und Ausarbeitung des Bestandsplan

❖ Abgabe des Bestandsplans an

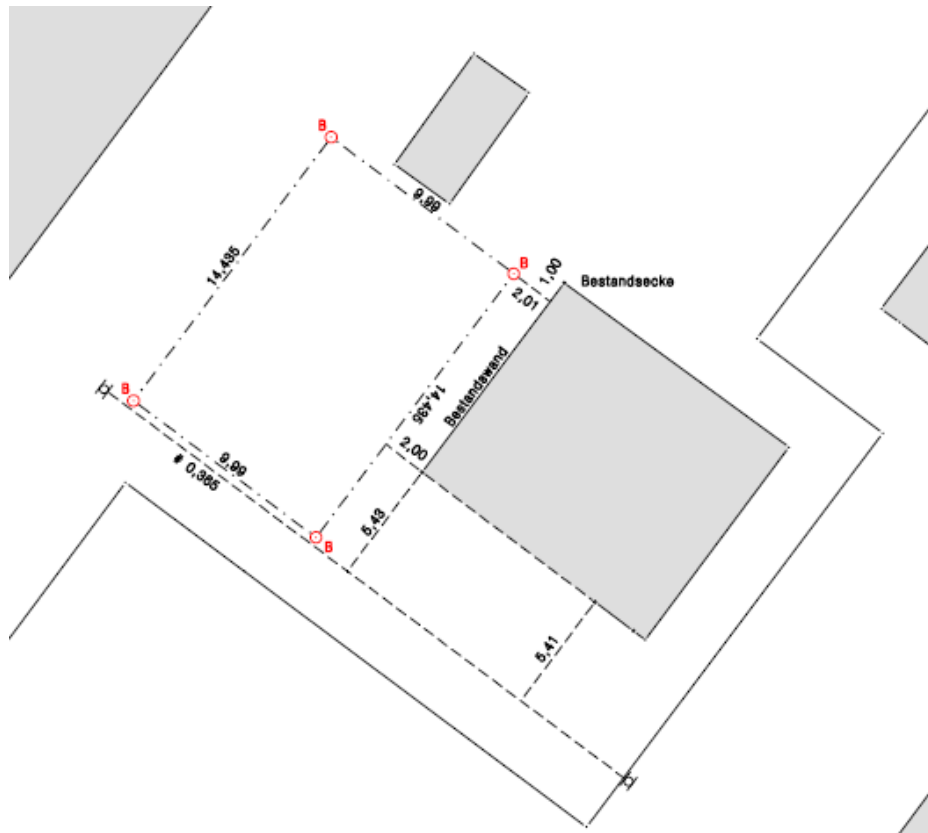
- Architekt
- Planungsbüro
- Verwaltung
- ...

Planungsunterlagen Architekt



- ❖ Berechnung der geplanten Gebäudeecken anhand der Planungsunterlagen

Absteckung der Planungspunkte

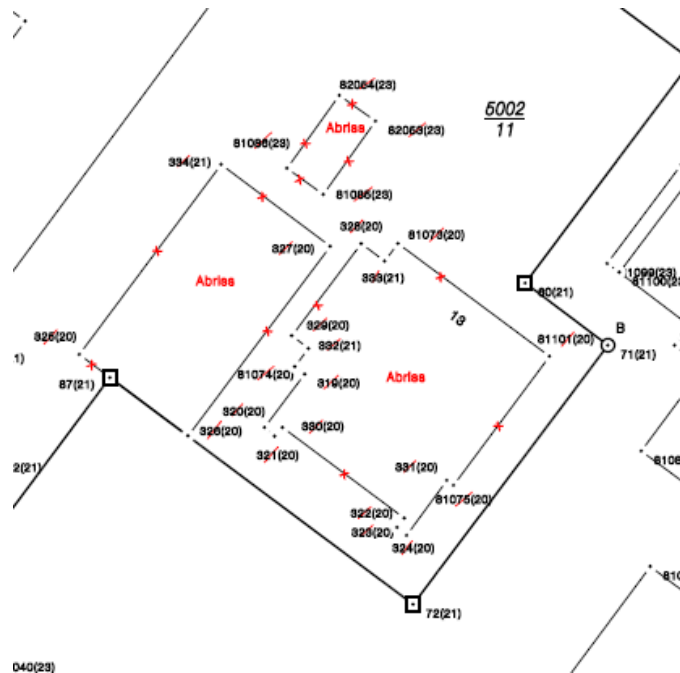


- ❖ Absteckung der gerechneten Gebäudepunkte auf das Planum (Baugrube, Schotterfläche, Wiese, Schnurgerüst usw.)
- ❖ Kennzeichnung der Punkte mit Bolzen, Eisenrohren, Holzpflocken und Nägel auf Schnurgerüst

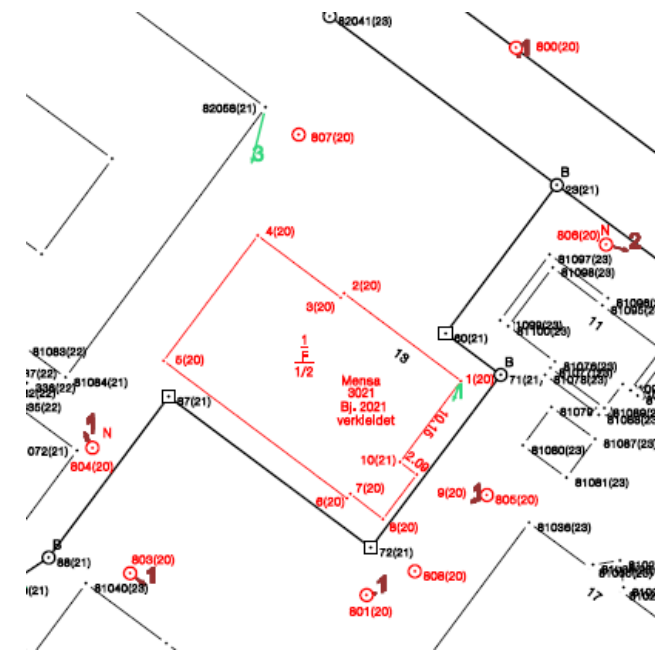
Einmessung des Gebäudes zur Fortführung des Liegenschaftskatasters

Es werden **Vermessungsrisse** erstellt, in denen alle Veränderungen dokumentiert werden.

Die Umrissse der abgerissenen Gebäude werden gekreuzt.



Es werden Standpunkte, Punktnummern und Maße, sowie das neue Gebäude mit weiteren Informationen dargestellt und eingetragen.

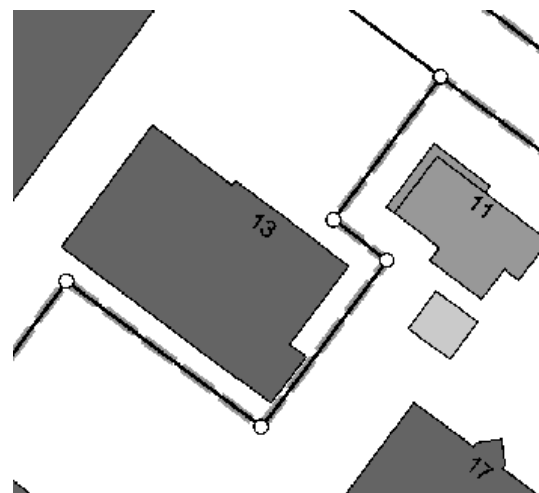


Fortführung des Liegenschaftskatasters

Vorher



Nachher



Was bieten wir euch?

- Spannendes und abwechslungsreiches Aufgabenfeld
- Langfristige Begleitung Deiner beruflichen Entwicklung
- Modernes Arbeitsumfeld mit tollen Kolleginnen und Kollegen
- Persönlichen und wertschätzenden Umgang mit kurzen Entscheidungswegen

Haben wir Euer Interesse geweckt?

Du möchtest die wichtigsten Infos von heute noch einmal nachlesen?

Dann scanne den QR-Code oder besuche uns auf www.neuroth-vermessung.de/jobs!

Interesse an einem Praktikum?

Sprich uns an!

E-Mail: bewerbung@neuroth-vermessung.de

Tel.: 02602/15760

Web: <https://www.neuroth-vermessung.de>



Du suchst noch einen Ausbildungsplatz ab 01. August 2024?

Dann sende uns Deine Bewerbung bis zum **31. März 2023**

an bewerbung@neuroth-vermessung.de